

CARAVANA DE SĂNĂTATE



Umanitate
Imparțialitate
Neutralitate
Independență
Voluntariat
Unitate
Universalitate

Umanitate
Imparțialitate
Neutralitate
Independență
Voluntariat
Unitate
Universalitate



Umanitate
Imparțialitate
Neutralitate
Independență
Voluntariat
Unitate
Universalitate

Umanitate
Imparțialitate
Neutralitate

Umanitate
Imparțialitate
Neutralitate
Independență
Voluntariat
Unitate
Universalitate



DE CE?



În România rurală și în zone urbane de tip ghetou, există zone în care oamenii nu beneficiază de servicii medicale primare și nu au acces la sistemul sanitar din motive economice, de infrastructură sau pur și simplu pentru ca starea fizică nu le permite să se deplaseze la un spital. Screeningul și consultațiile medicale preventive nu sunt accesibile persoanelor din zonele rurale defavorizate și tocmai de aceea starea de sănătate a acestor persoane este de cele mai multe ori precară.

Oferirea de servicii medicale de specialitate pentru populația din medii defavorizate, în vederea prevenirii problemelor majore de sănătate.

Oferirea de îngrijire de calitate, cât mai aproape posibil de populația care au nevoie și asigurarea îndrumării acestora către servicii adecvate atunci când este necesar.



◦ Măsurare parametri fiziologici



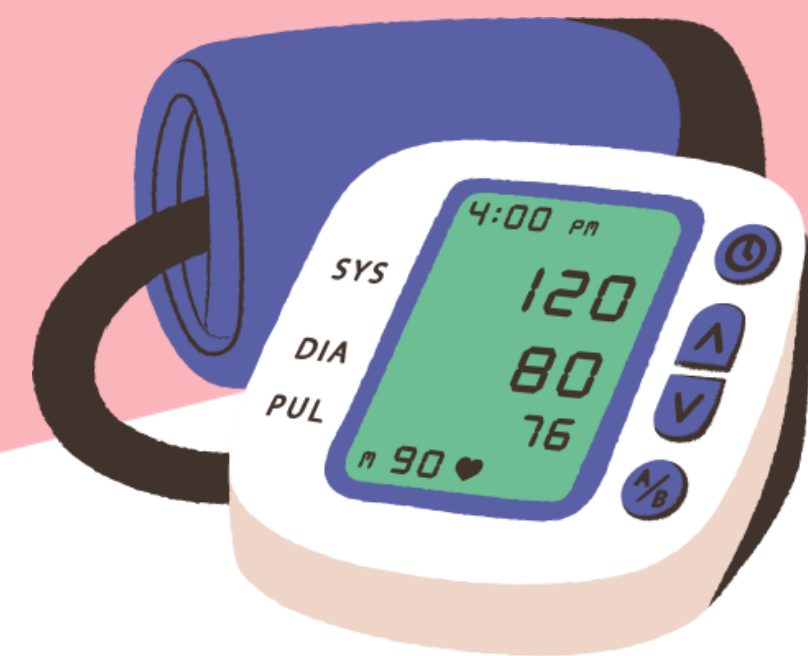
Greutate
Înălțime
Temperatură
Pulsoximetrie
Tensiune (doar la adulți)
EKG (doar adulți)
Glicemie (doar la adulți)

◦ Analize de sange și urină



După măsurarea parametrilor, efectuăm analize de sânge rapide, cu rezultate în doar 20 de minute, hemoleucograma și biochimie, și analize de urină cu 11 markeri importanți

CE FACEM?





o Pediatrie



- Îngrijire specializată pentru cei mici
- Evaluarea parametrilor relevanți
- Analizarea stării generale de sănătate
- Furnizarea de recomandări personalizate

o Optometrie



- Consultații disponibile de la vârsta de 10 ani
- Află dacă ai nevoie de ochelari sau lentile de contact cu ajutorul refractometrului
- Realizare de teste pentru sensibilitatea la contrast sau la culori
- Primirea unei prescripții detaliate pentru ochelari sau lentile de contact

o Medicină generală



- o Îți explicăm valorile măsurate, rezultatele EKG-ului și ale analizelor de sânge într-un mod clar și accesibil
- o Oferim recomandări personalizate și dacă este necesar, te îndrumăm către alți specialiști pentru o îngrijire completă

CE FACEM?









În perioada februarie 2021-iulie 2024, Caravana de Sănătate a ajuns în diverse comunități rurale defavorizate pentru cetățenii români vulnerabili și în mai multe zone urbane pentru cetățenii ucrainieni din România:

- **38 comunități rurale**
- **13 comunități urbane/localități cu mai puțin de 10.000 locuitori**



- **30 de județe din România**

**UNDE AM
AJUNS CU
CARAVANA DE
SĂNĂTATE?**

1,725

**Refugiați
ucraineni**

10,394

**Persoane vulnerabile
române, cu acces
limitat la servicii de
sănătate**

116

**Persoane de altă
naționalitate**

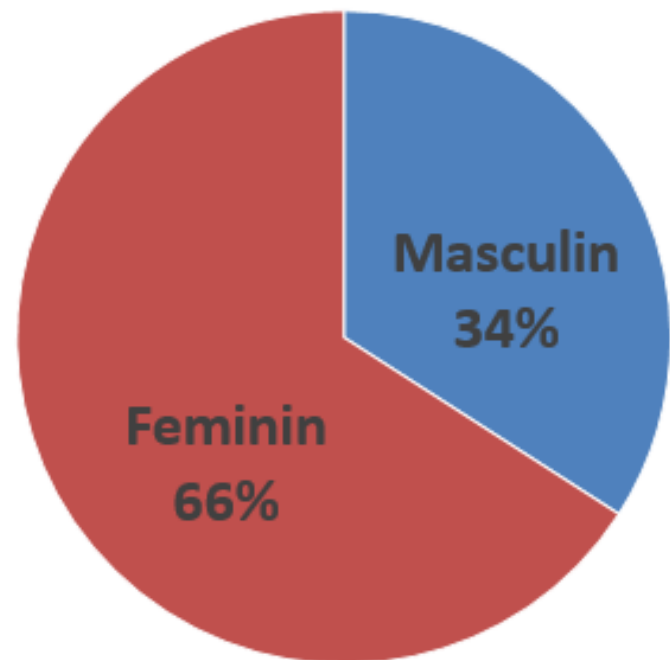
Beneficiari



Total: 12,235

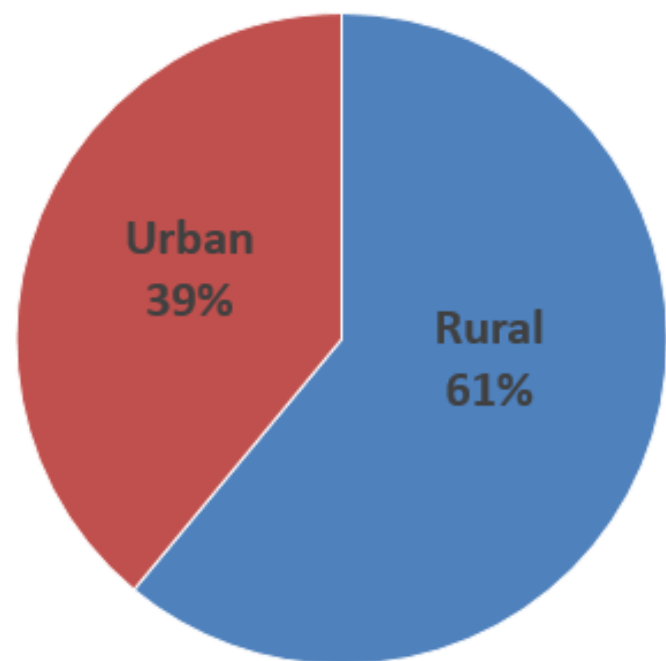


Beneficiari caravane de sănătate



Beneficiarii Caravanei de Sănătate în funcție de **gen**:

- **66% feminin**
- **34% masculin**



Din **12,235 de beneficiari**, în funcție de mediul de proveniență sunt:

- **61% din mediul rural**
- **39% din mediul urban**

Total beneficiari caravane de sănătate		12235
Distribuție pe sexe	Masculin	4172
	Feminin	8063
Distribuție pe naționalitate	Română	10394
	Ucraineană	1725
	Alta	116
Distribuție pe vârste	Copii (<18 ani)	2756
	Adulți (>18 ani)	9479



Persoane identificate cu afecțiuni grave

Din 51 localități
/30 județe

12,235
beneficiari

20,932
consultații

- **1744 cazuri de hipertensiune arterială**
- **167 cazuri de diferite forme de obezitate**
- **509 cazuri de diabet**
- **104 cazuri de anemie**
- **17 cazuri de diverse hepatite**
- **13 cazuri de rahitism evolutiv**
- **57 cazuri de malnutriție**
- **21 cazuri de tumori**
- **27 de persoane trimise de urgență la unitățile spitalicești**

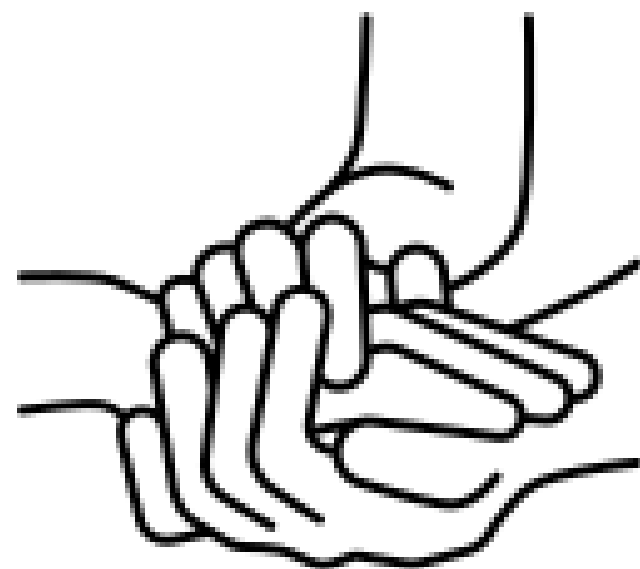
Situația celor
mai întâlnite
afecțiuni în
cadrul
Caravanei de
sănătate



Poveștile Caravanei de Sănătate

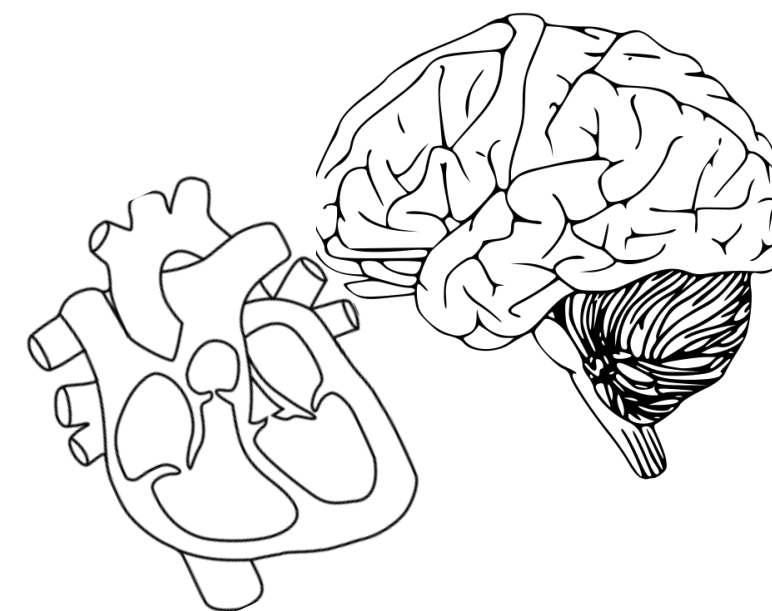
Un bărbat de 65 ani se prezintă la caravană pentru un control de rutină. Este depistat cu glicemie peste 300, însă acesta nu știa că are probleme diabetice. Ca urmare a consultului, el este îndrumat spre control de specialitate.

Cazurile de diabet necunoscute în rândul celor depistați cu glicemii mari este de peste 50%.



O tânără de 17 ani se prezintă la un consult de rutină. Povestind istoricul familial (moartea mamei în urmă cu câțiva ani de cancer mamar) medicul insistă ca aceasta să facă un control amănunțit. În urma verificărilor, fata descoperă noduli și ulterior, adenopatii ce sunt operate. După operație, tânăra intră în tratament oncologic specific. Pentru ea, decizia de a veni la caravană a ajutat-o să descopere problemele de sănătate în timp util și să primească tratamentul corespunzător în fază incipientă.

Copil cu un ganglion umflat se prezintă la consult și medicul pediatru cu ajutorul autorităților locale îl programează la un spital din București. Este dus împreună cu bunica (singurul aparținător legal). După realizarea unor investigații suplimentare, acesta este operat și inclus într-un program de tratament oncologic.



Acoperirea națională a Caravanei de Sănătate în perioada februarie 2021- iulie 2024



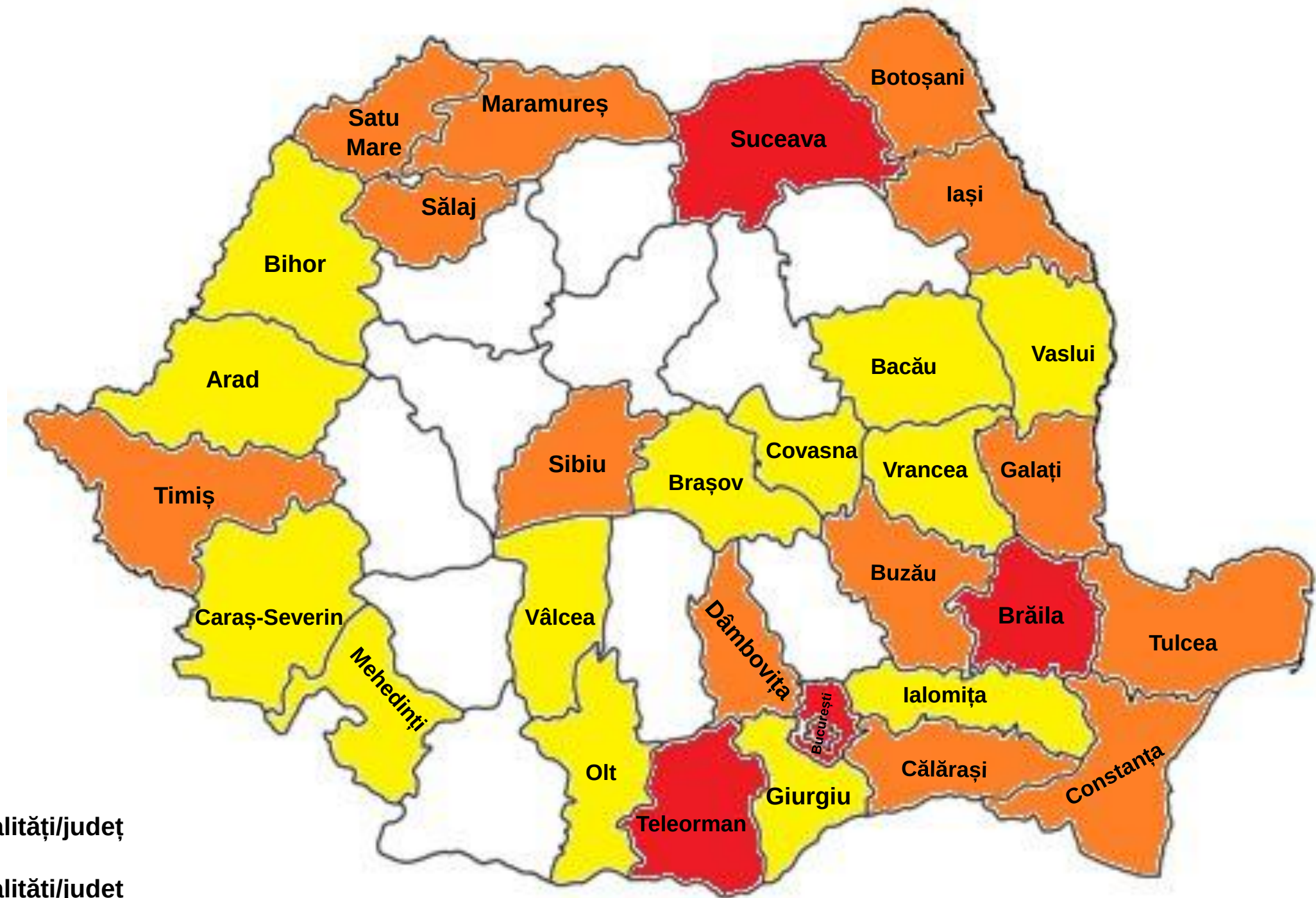
În **30 de luni** de activitate Caravana de sănătate a ajuns în:

- 51 de localități

Perioada **2021-2022** a cuprins:

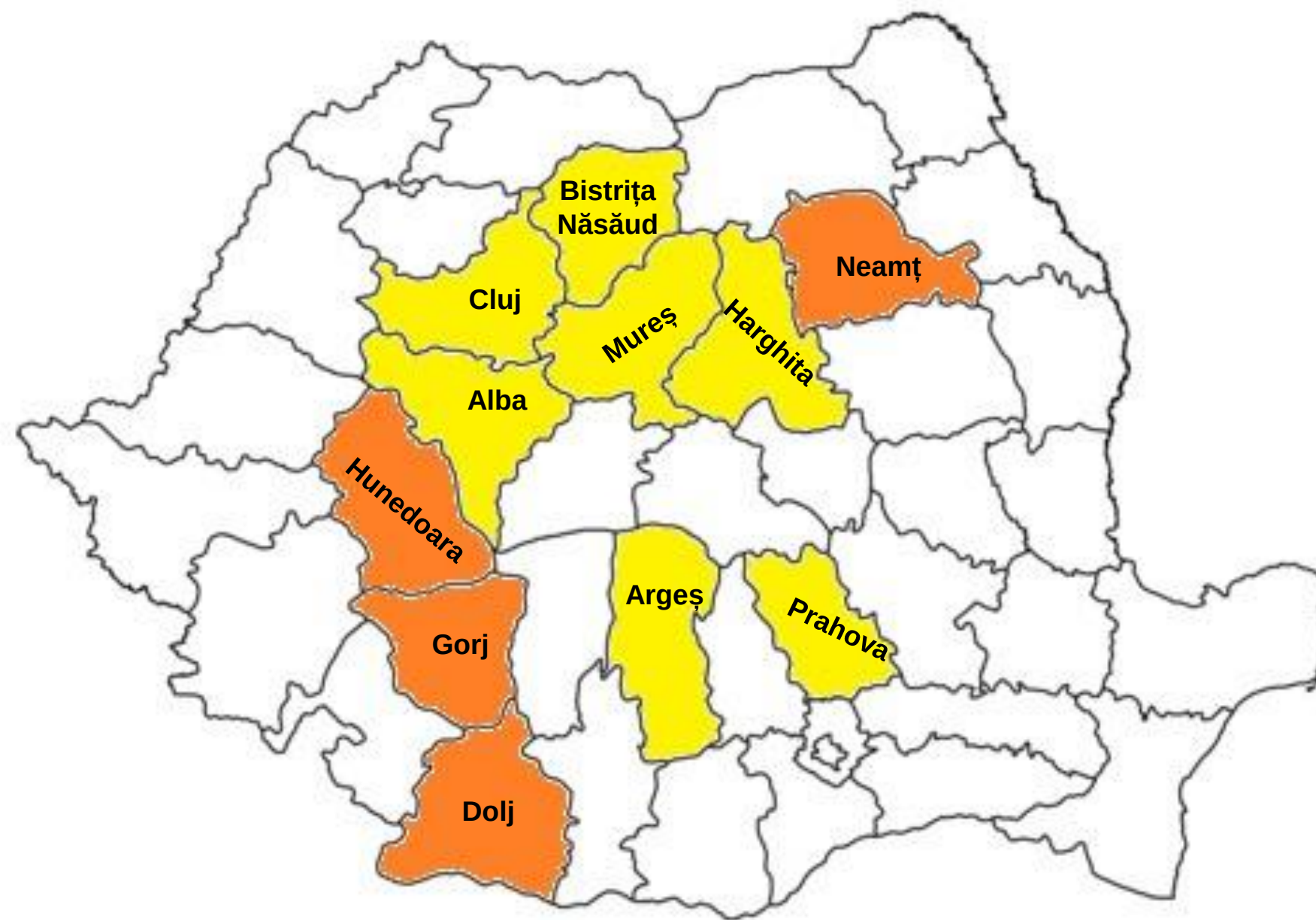
- 18 stații

Începând cu **2023** planul Carvanei a permis extinderea cu încă **16 stații**



- 3 localități/județ
- 2 localități/județ
- 1 localitate/județ

**Unde ne
propunem să
ajungem în
perioada
august-
decembrie
2024**



Pentru perioada august-decembrie 2024 ne propunem continuarea proiectului la nivel național, cu acoperire de 100% a județelor, de aceea în perioada ce urmează Caravana de Sănătate va fi implementată cu ajutorul partenerilor în județe precum:

- o Dolj
- o Gorj
- o Arges
- o Mures
- o Cluj
- o Neamț
- o Prahova
- o Alba
- o Hunedoara
- o Harghita
- o Bistrița-Năsăud

● 2 localități/județ

● 1 localitate/județ

Bugetul funcționării Caravanei de Sănătate pentru 5 luni (nevoie urgentă)

Nr. localități	Nr. caravane	Nr. județe unde ajunge caravana	Cost/caravana	Total derulare 15 caravane august-decembrie 2024
15	15	11	Medie 240 beneficiari/caravana x 56 eur (minim 2 consultații) = 13,440	201,600

Costurile pentru derularea unei Caravane de Sănătate includ:

- Deplasarea cabinetelor medicale și instalarea acestora în comunitatea vizată
- Consumabilele medicale aferente serviciilor medicale oferite (în special consumabilele pentru analizele de sânge, de urină, etc.)
- Îndrumarea beneficiarilor către investigații medicale suplimentare
- Asistență financiară pentru cazurile vulnerabile pentru investigații medicale și medicamente
- Asigurarea transportului pentru persoanele cu dizabilități
- Participarea voluntarilor prin asigurarea condițiilor de derulare a activităților (hrană, cazare)
- Implicarea specialiștilor în regim de parteneriat/contracte pe perioadă determinată
- Întreținerea și mentenanța echipamentelor aferente Caravanei de Sănătate

Întrucât ne propunem să continuăm misiunea Caravanei de Sănătate, în **15 localități** din **11 județe** în perioada **august 2024 – decembrie 2024** avem nevoie urgentă de parteneri și de resurse care să asigure continuitatea furnizării serviciilor mobile de sănătate adresate persoanelor vulnerabile.

-



Mulțumim pentru atenție!